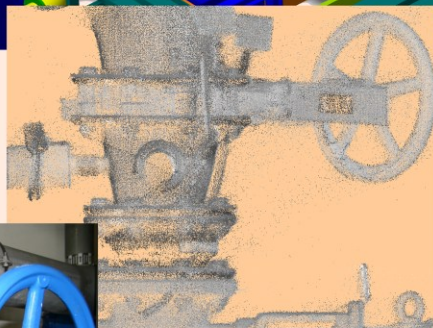
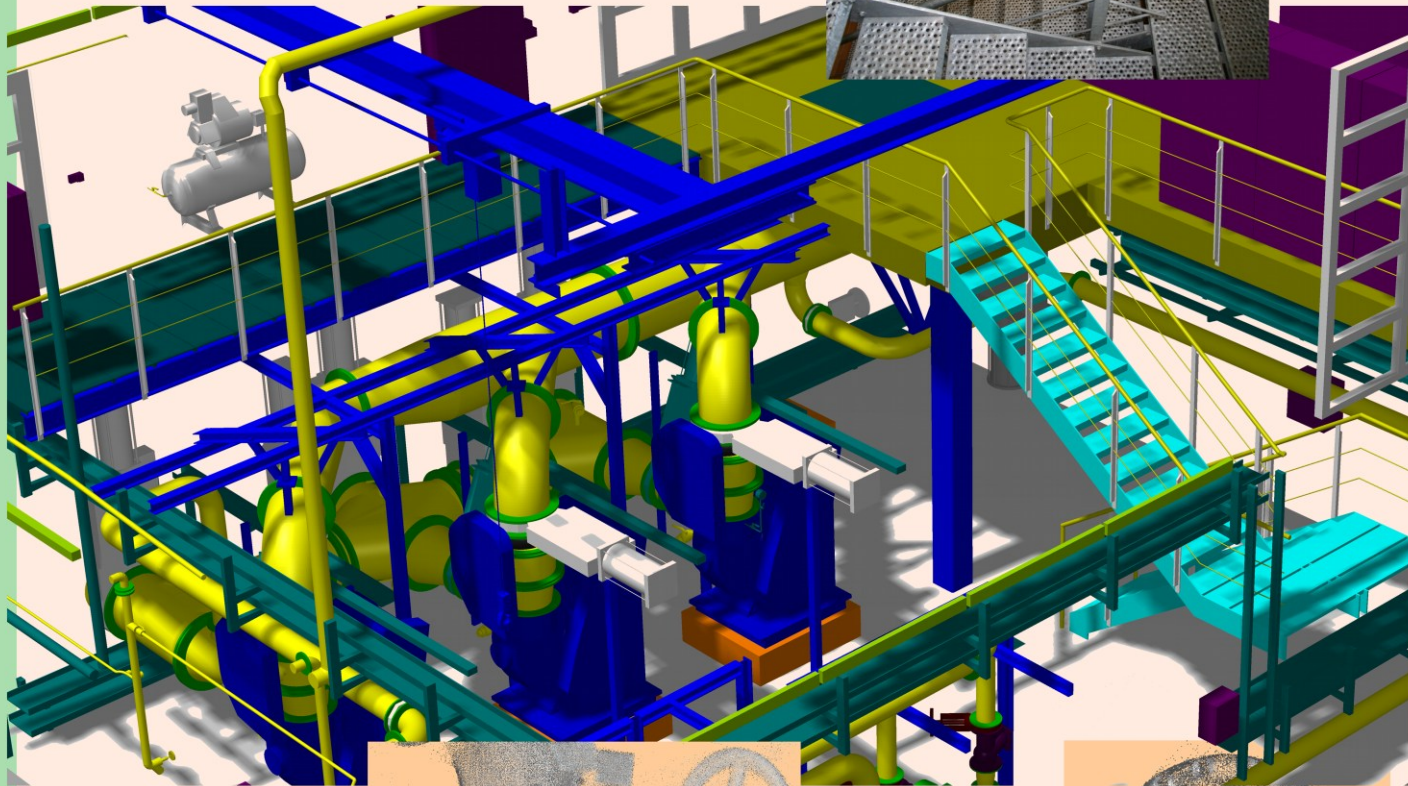
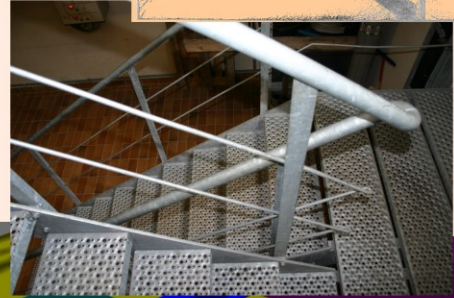
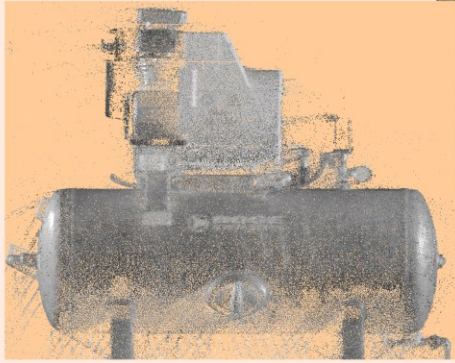


Projekt: Industrieanlage, 2010

Standort: Deutschland

Eine kurze Zusammenfassung der Ausgeführten Arbeiten:

1. die Anlage wurde gescannt,
2. Auswertung von Punktwolken,
3. erstellen von 3D CAD Modellen.



Arbeiten sind mit ASCAN gemacht worden

Copyright: ASTRAGIS, 2011