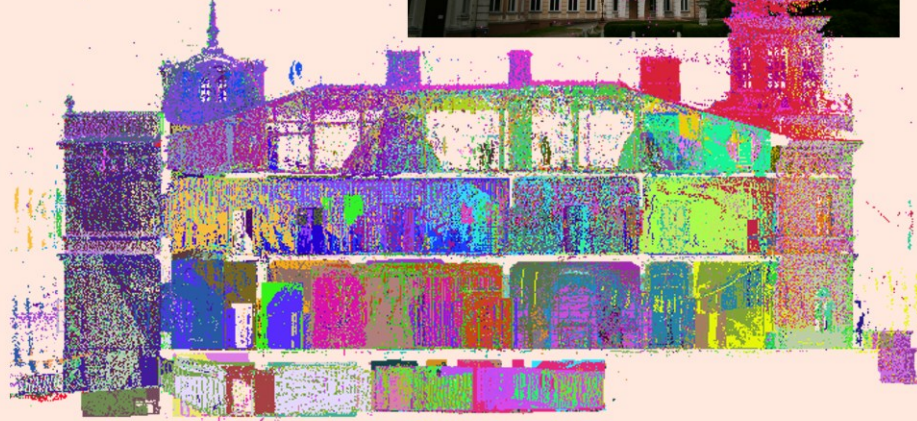


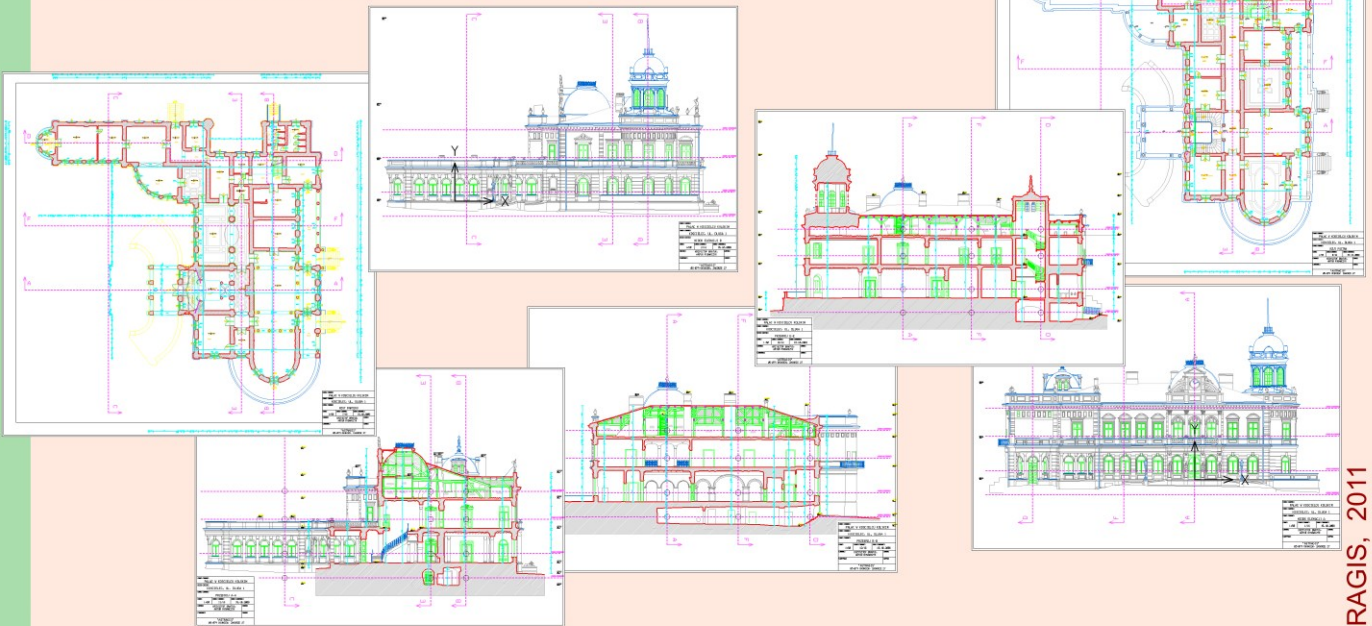
Projekt 2008: Pałac z XIX w., Polska

Pałac z II połowy XIXw.
Powierzchnia zabudowy: 1100m²,
Powierzchnia użytkowa: 2500m²,
kubatura: 9000m³.

W trakcie prac terenowych wykonanych
zostało 250 skanów.



Opracowanie polegało na wykoaniu 16 rysunków architektonicznych w skali 1:50.
Całość prac wykonano programem ASCAN



Więźba dachowa została przedstawiona w postaci modelu 3D.
Belki pomierzone z dokładnością <1cm.

