

Projekt 2008: Schlosssanierung

Standort: Polen

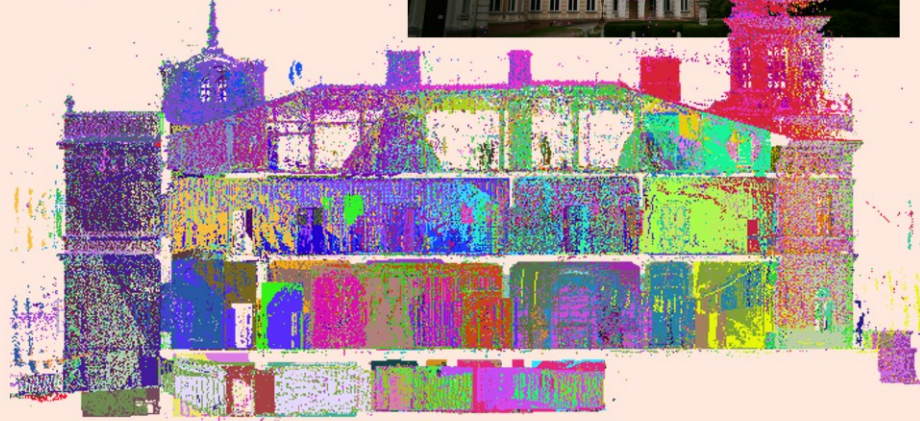
Das Schloss wurde im 19. Jahrhundert erbaut.

Eckdaten:

- Bebautefläche: 11.000 m²
- Nutzfläche: 2.500 m²
- Volumen: 9.000 m³

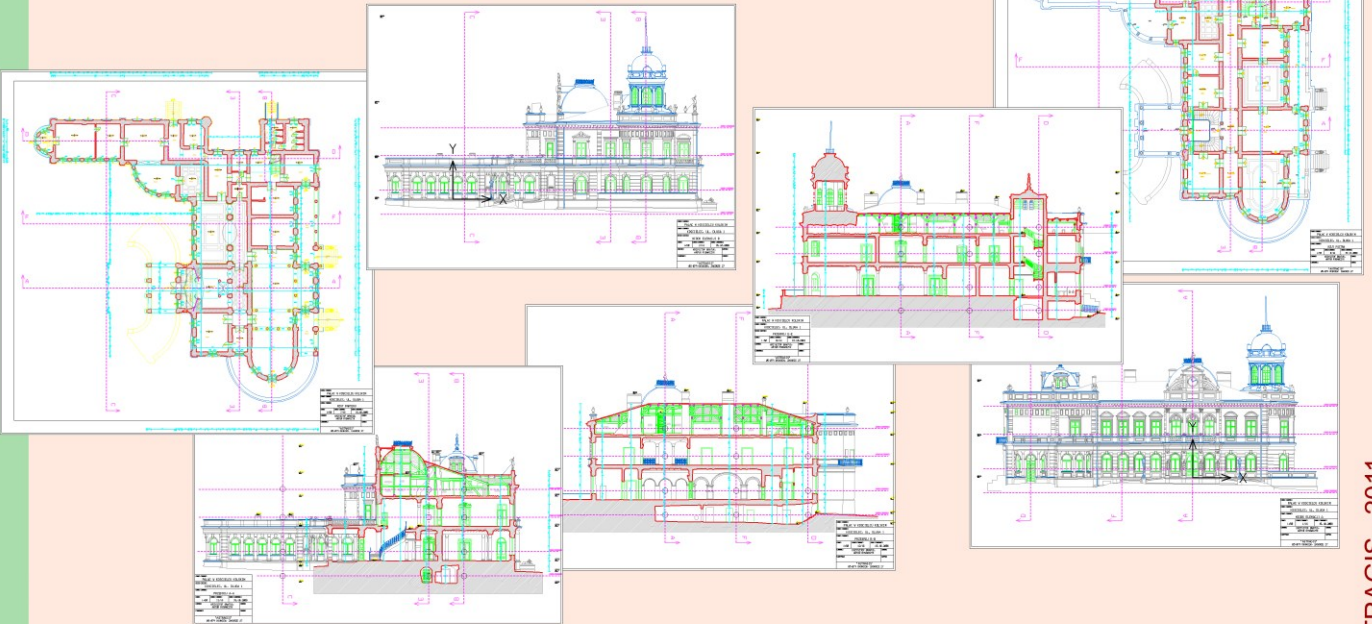


250 Scannen sind gemacht worden .



Arbeitsumfang:

16 Architekten Pläne im Maßstab 1:50. Alle CAD Arbeiten mit Hilfe ASCAN Software.



Der Dachstuhl wurde als 3D-Modell detailliert rekonstruiert.
Genauigkeitsanforderung < 10 mm.

